
文化部特別奨学生資格取得試験要項

Miyazaki Nihon University High School 2023



宮崎日本大学高等学校

文化部特別奨学生資格取得試験要項

(1) 特別奨学生資格

1. 指定の文化部の特別奨学生資格取得試験で、特に優れた生徒に対して特別奨学生資格を付与します。
2. 対象部活動 美術部・書道部・吹奏楽部
 - ①美術部：本校に入学後、美術部に入部し、3ヵ年学業と部活動に励み、各種コンクールで活躍することができる生徒。出欠状況や生活態度が他の模範となる生徒。
 - ②書道部：本校に入学後、書道部に入部し、3ヵ年学業と部活動に励み、書道の各種大会で活躍することができる生徒。出欠状況や生活態度が他の模範となる生徒。
 - ③吹奏楽部：本校に入学後、吹奏楽部に入部し、3ヵ年学業と部活動に励み、演奏活動において中心的に活躍することができる生徒。出欠状況や生活態度が他の模範となる生徒。

(2) 文化部特別奨学生資格取得試験実施日

【2回受験可】

第1回 令和4年10月2日(日) 13:00～

第2回 令和4年11月5日(土) 13:00～

※試験結果は1ヵ月以内に中学校へ連絡いたします。

※奨学生資格が有効になる為には、入学試験(令和5年1月25日実施)を専願で受験し、希望学科に合格する事が条件となります。

(3) 文化部特別奨学生資格取得試験検定料 無料

(4) 出願方法 中学校を通しての出願となります。 別紙の出願用紙を中学校へ提出してください。

(5) 出願締切日 第1回 令和4年9月29日(木)迄 第2回 令和4年11月2日(水)迄

(6) 美術部試験課題、書道部試験課題については、練習したものを送って頂ければ添削指導致します。

添削指導の流れは以下のとおりです。

↓①右のQRコードを読み込み、文化部特別奨学生資格取得試験 添削指導申込サイトにアクセス。

(もしくは、本校ホームページにアクセスし、

高校入試情報⇒オープンキャンパスページ⇒文化部特別奨学生資格取得試験欄 添削指導申込)

↓②必要事項を入力し、申込完了。

↓③添削する作品の裏面に、「中学校」「名前」を必ず記入し、返送用切手(140円)と一緒に、下記住所に試験科目を記載の上、送付してください。



添削指導申込サイト
<https://forms.gle/5WqmsEvrHMLAPMNs7>

送付先：〒880-0121

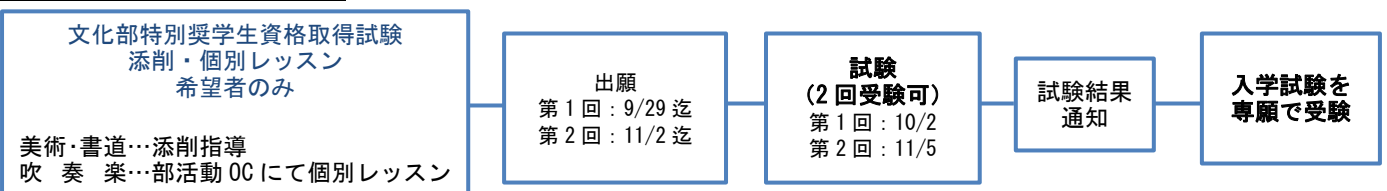
宮崎県宮崎市島之内6822-2

宮崎日本大学高等学校 企画広報室 試験課題添削指導係 (試験科目 書道/美術)

添削期間 第1回 令和4年9月16日(金) 必着

第2回 令和4年10月21日(金) 必着

【試験～入学までの流れ】



選考試験実施内容

①美術部（添削指導可）

《試験課題》

あなたの「手」をデッサンしてください。

●条件

- ・片手だけ描くこと
- ・製作時間 60分
- ・用紙 A4画用紙（縦横自由）

●準備するもの

- ・鉛筆、消しゴム
（画板・画用紙・クリップはこちらで準備します。）

②書道部（添削指導可）

《試験課題》

次にあげたA・B・C・Dの4つの「清」は、約1500年前に中国の有名な書家によって書かれたものです。それぞれの特徴を踏まえながら、半紙1枚に1文字ずつ書きなさい。（4枚提出することになります。）

●準備するもの

- ・筆（大筆・小筆）
（墨汁・半紙等はこちらで準備します。）
- ・製作時間 60分

A



孔子廟堂碑 唐 虞世南

B



九成宮醴泉銘 唐 欧陽詢

C



雁塔聖教序 唐 褚遂良

D



顔氏家廟碑 唐 顔真卿

③吹奏楽部（部活動オープンキャンパスにて希望者には個別レッスンを行います）

- 管楽器 フルート オーボエ バスーン クラリネット（バス・クラリネット）サクソフォーン
トランペット ホルン トロンボーン ユーフォニアム チューバ コントラバス

《試験課題》 ①音階・・・楽器ごとに指定された長音階を演奏する。（裏面楽譜参照）

②楽器演奏・・・各楽器で自由に選曲した楽曲を演奏する。（3分程度）

曲の難易度ではなく、各自の長所を発揮できる任意の楽曲を選び演奏する。
暗譜の必要はありません。

- 打楽器 次のいずれかで受験する

スネア・ドラムの場合

《試験課題》 ①「一つ打ち」「二つ打ち」「ロール」の3つの技法を演奏する。

②楽曲演奏・・・自由に選曲した楽曲を演奏する。（3分程度）

曲の難易度ではなく、各自の長所を発揮できる任意の楽曲を選び演奏する。
暗譜の必要はありません。

マリンバまたはシロフォンの場合

《試験課題》 各楽器で自由に選曲した楽曲を演奏する。（3分程度）

曲の難易度ではなく、各自の長所を発揮できる任意の楽曲を選び演奏する。

重音にしたり、ロールなどの演奏法を使って自由に表現してください。

暗譜の必要はありません。

※吹奏楽部の課題に関して、質問・相談がありましたら、宮崎日大高校吹奏楽部顧問 末吉（すえよし）までご連絡下さい。

<各楽器音階譜例>

フルート・オーボエ



クラリネット・サクソフォーン



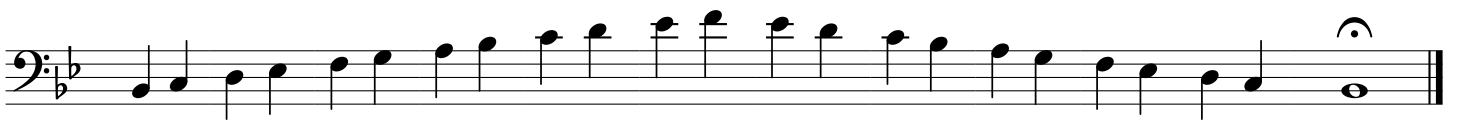
※クラリネット・テナーサクソフォーンはinB♭ アルト・バリトンサクソフォーンはinE♭とします。

トランペット・ホルン



※トランペットはinB♭ ホルンはinFとします。

トロンボーン・ユーフォニアム・バスーン・コントラバス (inC)



チューバ (inC)



♪各楽器ともゆっくりていねいに演奏すること。

宮崎日本大学高等学校
令和4年度 文化部特別奨学生資格取得試験

出願用紙

試験日 (日付に○をつけて下さい)	第1回 【10/2(日)】	第2回 【11/5(土)】
試験科目 (○をつけて下さい)	美術 ・ 書道 ・ 吹奏楽	
フリガナ 受験者名		
中学校	中学校	
担任氏名		

中学校を通しての出願となります。
出願用紙を中学校へ提出してください。

宮崎日大高校 (企画広報室)
FAX 0985-39-7427
郵送：宮崎市大字島之内 6822-2
Mail：kouhou@m-nichidai.com