

---

---

# 文化部特別奨学生資格取得試験要項

---

---

Miyazaki Nihon University High School 2022



**宮崎日本大学高等学校**

# 文化部特別奨学生資格取得試験要項

## (1) 特別奨学生資格

1. 指定の文化部の特別奨学生資格取得試験で、特に優れた生徒に対して特別奨学生資格を付与します。
2. 対象部活動 美術部・書道部・吹奏楽部
  - ①美術部：本校に入学後、美術部に入部し、3ヵ年学業と部活動に励み、各種コンクールで活躍することができる生徒。出欠状況や生活態度が他の模範となる生徒。
  - ②書道部：本校に入学後、書道部に入部し、3ヵ年学業と部活動に励み、書道の各種大会で活躍することができる生徒。出欠状況や生活態度が他の模範となる生徒。
  - ③吹奏楽部：本校に入学後、吹奏楽部に入部し、3ヵ年学業と部活動に励み、演奏活動において中心的に活躍することができる生徒。出欠状況や生活態度が他の模範となる生徒。

## (2) 文化部特別奨学生資格取得試験実施日

【2回受験可（但し、第1回については、どちらか受験可能な日のみ）】

第1回 令和3年10月3日（日）個別相談会終了後（13：00～）  
令和3年10月9日（土）追加（10：00～）

第2回 令和3年11月6日（土）秋のオープンキャンパス終了後（13：00～）

※試験結果は1ヵ月以内に中学校へ連絡いたします。

※奨学生資格が有効になる為には、入学試験（令和4年1月26日実施）を専願で受験し、希望学科に合格する事が条件となります。

## (3) 文化部特別奨学生資格取得試験検定料 無料

## (4) 出願方法 中学校を通しての出願となります。

- (5) 出願締切日 第1回 令和3年9月30日（木）迄  
第2回 令和3年11月4日（木）迄

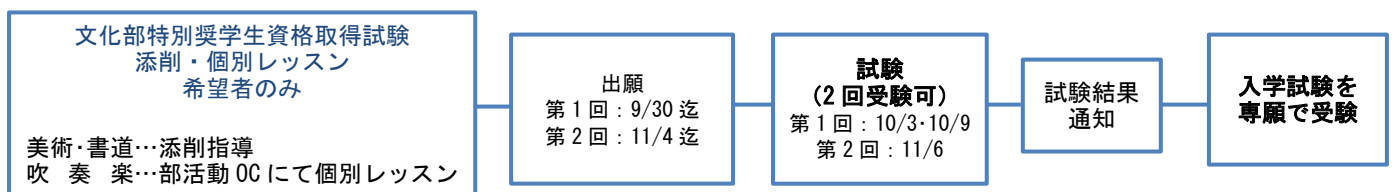
- (5) 美術部試験課題、書道部試験課題については、練習したものを送って頂ければ添削指導致します。  
「添削申込書」及び返送用切手（140円）を同封し、下記住所に試験科目を記載の上、送付して下さい。

送付先：〒880-0121

宮崎県宮崎市島之内6822-2

宮崎日本大学高等学校 企画広報室 試験課題添削指導係（試験科目 書道/美術）

## 【試験～入学までの流れ】



# 選考試験実施内容

## ①美術部（添削指導可）

### 《試験課題》

あなたの「手」をデッサンしてください。

#### ●条件

- ・片手だけ描くこと
- ・製作時間 60分
- ・用紙 A4画用紙（縦横自由）

#### ●準備するもの

- ・鉛筆、消しゴム  
（画板・画用紙・クリップはこちらで準備します。）

## ②書道部（添削指導可）

### 《試験課題》

次にあげたA・B・C・Dの4つの「清」は、約1500年前に中国の有名な書家によって書かれたものです。それぞれの特徴を踏まえながら、半紙1枚に1文字ずつ書きなさい。（4枚提出することになります。）

#### ●準備するもの

- ・筆（大筆・小筆）  
（墨汁・半紙等はこちらで準備します。）
- ・製作時間 60分

A



孔子廟堂碑 唐 虞世南

B



九成宮醴泉銘 唐 歐陽詢

C



雁塔聖教序 唐 褚遂良

D



顔氏家廟碑 唐 顔真卿

## ③吹奏楽部（部活動オープンキャンパスにて希望者には個別レッスンを行います）

- 管楽器 フルート オーボエ バスーン クラリネット（バス・クラリネット）サクソフォーン  
トランペット ホルン トロンボーン ユーフォニアム チューバ コントラバス

《試験課題》 ①音階・・・楽器ごとに指定された長音階を演奏する。（裏面楽譜参照）

②楽器演奏・・・各楽器で自由に選曲した楽曲を演奏する。（3分程度）

曲の難易度ではなく、各自の長所を発揮できる任意の楽曲を選び演奏する。  
暗譜の必要はありません。

- 打楽器 次のいずれかで受験する

スネア・ドラムの場合

《試験課題》 ①「一つ打ち」「二つ打ち」「ロール」の3つの技法を演奏する。

②楽曲演奏・・・自由に選曲した楽曲を演奏する。（3分程度）

曲の難易度ではなく、各自の長所を発揮できる任意の楽曲を選び演奏する。  
暗譜の必要はありません。

マリンバまたはシロフォンの場合

《試験課題》 各楽器で自由に選曲した楽曲を演奏する。（3分程度）

曲の難易度ではなく、各自の長所を発揮できる任意の楽曲を選び演奏する。

重音にしたり、ロールなどの演奏法を使って自由に表現してください。

暗譜の必要はありません。

※吹奏楽部の課題に関して、質問・相談がありましたら、宮崎日大高校吹奏楽部顧問 末吉（すえよし）までご連絡下さい。

# <各楽器音階譜例>

フルート・オーボエ



クラリネット・サクソフォーン



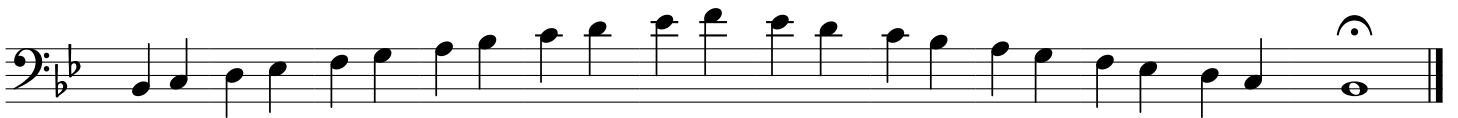
※クラリネット・テナーサクソフォーンはinB♭ アルト・バリトンサクソフォーンはinE♭とします。

トランペット・ホルン



※トランペットはinB♭ ホルンはinFとします。

トロンボーン・ユーフォニアム・バスーン・コントラバス (inC)



チューバ (inC)



♪各楽器ともゆっくりていねいに演奏すること。